

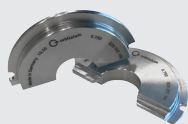
Accessori per ORBIWELD S e ORBIWELD

Collari di serraggio

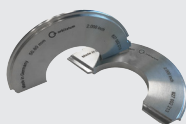
In alluminio. 1 collare di serraggio è formato da 2 semigusci per un lato di serraggio.

Per ogni diametro del tubo sono necessari 2 collari di serraggio (= 4 semigusci).

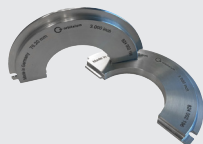
Nella ORBIWELD 115S e 170 si possono scegliere collari di serraggio "W" (larghi) o "S" (sottili), i quali possono essere combinati tra loro a piacere.



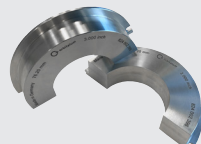
Collare di serraggio
per OW 38S, 2 pz.
per un lato di serraggio



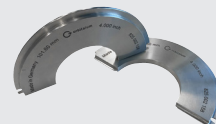
Collare di serraggio
per OW 76S, 2 pz.
per un lato di serraggio



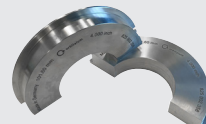
Collare di serraggio "S" (sottile)
per OW 115S, 2 pz.
per un lato di serraggio



Collare di serraggio "W" (largo)
per OW 115S, 2 pz.
per un lato di serraggio



Collare di serraggio "S" (sottile)
per OW 170, 2 pz.
per un lato di serraggio



Collare di serraggio "W" (largo)
per OW 170, 2 pz.
per un lato di serraggio

DE TUBO		OW 38S	OW 76S	OW 115S "S" (SOTTILE)	OW 115S "W" (LARGO)	OW 170 "S" (SOTTILE)	OW 170 "W" (LARGO)
[MM]	[POLLICI]	CODICE	CODICE	CODICE	CODICE	CODICE	CODICE
3,00	0.118	826 002 120	-	-	-	-	-
3,18	0.125	826 002 122	-	-	-	-	-
4,00	0.157	826 002 124	-	-	-	-	-
4,76	0.187	826 002 125	-	-	-	-	-
4,78	0.188	826 002 126	-	-	-	-	-
5,95	0.234	826 002 127	-	-	-	-	-
6,00	0.236	826 002 128	827 002 120	-	-	-	-
6,35	0.250	826 002 129	827 002 121	-	-	-	-
7,00	0.276	826 002 130	-	-	-	-	-
7,50	0.295	826 002 131	-	-	-	-	-
7,94	0.313	826 002 132	827 002 124	-	-	-	-
8,00	0.315	826 002 133	827 002 125	-	-	-	-
9,00	0.354	-	827 002 126	-	-	-	-
9,53	0.375	826 002 135	827 002 127	-	-	-	-
9,95	0.392	826 002 136	-	-	-	-	-
10,00	0.394	826 002 137	827 002 129	-	-	-	-
10,10	0.398	826 002 138	827 002 130	-	-	-	-
10,20	0.402	826 002 139	827 002 131	-	-	-	-
11,00	0.433	826 002 140	827 002 132	-	-	-	-
11,95	0.470	826 002 142	827 002 134	-	-	-	-
12,00	0.472	826 002 143	827 002 135	-	-	-	-
12,10	0.476	826 002 144	827 002 136	-	-	-	-
12,70	0.500	826 002 145	827 002 137	-	-	-	-
13,00	0.512	826 002 146	827 002 138	-	-	-	-
13,20	0.520	-	827 002 139	-	-	-	-
13,50	0.531	826 002 148	827 002 140	-	-	-	-
13,70	0.539	826 002 149	827 002 141	-	-	-	-
14,00	0.551	826 002 150	827 002 142	-	-	-	-
14,30	0.563	826 002 151	-	-	-	-	-
14,70	0.579	826 002 152	-	-	-	-	-
15,00	0.591	826 002 153	827 002 145	-	-	-	-
15,30	0.602	826 002 154	827 002 146	-	-	-	-
15,60	0.614	826 002 155	827 002 147	-	-	-	-
15,70	0.618	826 002 156	827 002 148	-	-	-	-
15,88	0.625	826 002 157	827 002 149	-	-	-	-
16,00	0.630	826 002 158	827 002 150	-	-	-	-
16,70	0.657	826 002 159	-	-	-	-	-
17,00	0.669	-	827 002 152	-	-	-	-
17,20	0.677	826 002 162	827 002 154	-	-	-	-
17,30	0.681	826 002 163	827 002 155	-	-	-	-
18,00	0.709	826 002 164	827 002 156	-	-	-	-
19,00	0.748	826 002 165	827 002 157	-	-	-	-
19,05	0.750	826 002 166	827 002 158	-	-	-	-
19,50	0.768	826 002 167	827 002 159	-	-	-	-

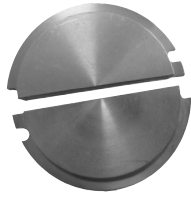
TESTE DI SALDATURA ORBITALE A CAMERA CHIUSA

DE TUBO		OW 38S	OW 76S	OW 115S "S" (SOTTILE)	OW 115S "W" (LARGO)	OW 170 "S" (SOTTILE)	OW 170 "W" (LARGO)
[MM]	[POLLICI]	CODICE	CODICE	CODICE	CODICE	CODICE	CODICE
20,00	0.787	826 002 168	827 002 160	824 002 120	-	-	-
21,00	0.827	-	827 002 161	-	-	-	-
21,30	0.839	826 002 170	827 002 162	824 002 122	824 002 322	-	-
21,70	0.854	826 002 171	827 002 163	824 002 123	-	-	-
22,00	0.866	826 002 172	827 002 164	824 002 124	-	-	-
22,22	0.875	826 002 173	827 002 165	-	-	-	-
22,23	0.875	826 002 174	827 002 166	-	-	-	-
22,55	0.888	826 002 175	-	-	-	-	-
23,00	0.906	826 002 176	827 002 168	824 002 128	824 002 328	-	-
24,00	0.945	826 002 177	827 002 169	-	-	-	-
25,00	0.984	826 002 179	827 002 171	824 002 131	824 002 331	-	-
25,25	0.994	-	827 002 172	-	-	-	-
25,40	1.000	826 002 181	827 002 173	824 002 133	824 002 333	-	-
26,00	1.024	826 002 182	827 002 174	-	-	-	-
26,70	1.051	826 002 183	827 002 175	824 002 135	-	-	-
26,90	1.059	826 002 184	827 002 176	824 002 136	824 002 336	-	-
27,00	1.063	826 002 185	827 002 177	-	-	-	-
27,20	1.071	826 002 186	827 002 178	824 002 138	-	-	-
28,00	1.102	826 002 187	827 002 179	824 002 139	-	-	-
29,00	1.142	826 002 188	827 002 180	824 002 140	824 002 340	-	-
30,00	1.181	826 002 189	827 002 181	824 002 141	-	-	-
30,53	1.202	826 002 190	-	-	-	-	-
31,75	1.250	826 002 191	827 002 183	824 002 143	824 002 343	-	-
31,80	1.252	826 002 192	827 002 184	824 002 144	-	-	-
32,00	1.260	826 002 193	827 002 185	824 002 145	824 002 345	-	-
33,00	1.299	-	827 002 186	-	-	-	-
33,40	1.315	826 002 195	827 002 187	824 002 147	-	-	-
33,70	1.327	826 002 196	827 002 188	824 002 148	824 002 348	-	-
34,00	1.339	826 002 197	827 002 189	824 002 149	-	-	-
35,00	1.378	826 002 198	827 002 190	824 002 150	824 002 350	-	-
36,00	1.417	826 002 199	-	-	-	-	-
38,00	1.496	826 002 200	827 002 192	824 002 152	824 002 352	-	-
38,10	1.500	826 002 201	827 002 193	824 002 153	824 002 353	-	-
40,00	1.575	-	827 002 194	824 002 154	-	-	-
41,00	1.614	-	827 002 195	824 002 155	824 002 355	-	-
42,00	1.654	-	827 002 196	824 002 156	-	-	-
42,16	1.660	-	827 002 197	824 002 157	-	-	-
42,30	1.665	-	827 002 198	-	-	-	-
42,40	1.669	-	827 002 199	824 002 159	824 002 359	-	-
42,70	1.681	-	827 002 200	824 002 160	-	-	-
43,00	1.693	-	827 002 201	824 002 161	824 002 361	-	-
44,00	1.732	-	827 002 203	-	-	-	-
44,45	1.750	-	827 002 204	824 002 164	824 002 364	-	-
44,50	1.752	-	827 002 205	824 002 165	-	-	-
45,00	1.772	-	827 002 206	-	-	-	-
48,00	1.890	-	827 002 208	-	-	-	-
48,26	1.900	-	827 002 209	824 002 169	-	-	-
48,30	1.902	-	827 002 210	824 002 170	824 002 370	-	-
48,60	1.913	-	827 002 211	824 002 171	-	-	-
50,00	1.969	-	827 002 212	824 002 172	824 002 372	825 002 120	-
50,80	2.000	-	827 002 213	824 002 173	824 002 373	825 002 121	825 002 321
51,00	2.008	-	827 002 214	824 002 174	824 002 374	-	-
52,00	2.047	-	827 002 215	824 002 175	824 002 375	-	-
53,00	2.087	-	827 002 216	824 002 176	824 002 376	825 002 124	-
54,00	2.126	-	827 002 217	824 002 177	824 002 377	-	-
57,00	2.244	-	827 002 218	824 002 178	-	-	-
60,00	2.363	-	827 002 219	824 002 179	-	-	-
60,10	2.366	-	827 002 220	-	-	-	-
60,30	2.374	-	827 002 221	824 002 181	824 002 381	825 002 129	825 002 329
60,45	2.380	-	827 002 222	824 002 182	-	-	-
60,50	2.382	-	827 002 223	824 002 183	-	-	-
63,00	2.480	-	827 002 224	824 002 184	824 002 384	-	-
63,20	2.488	-	827 002 225	-	-	-	-
63,50	2.500	-	827 002 226	824 002 186	824 002 386	825 002 134	825 002 334
65,00	2.559	-	827 002 227	-	-	-	-
70,00	2.756	-	827 002 228	824 002 188	824 002 388	825 002 136	825 002 336
70,20	2.764	-	-	824 002 189	824 002 389	-	-

TESTE DI SALDATURA ORBITALE A CAMERA CHIUSA

DE TUBO		OW 38S	OW 76S	OW 115S "S" (SOTTILE)	OW 115S "W" (LARGO)	OW 170 "S" (SOTTILE)	OW 170 "W" (LARGO)
[MM]	[POLLICI]	CODICE	CODICE	CODICE	CODICE	CODICE	CODICE
73,00	2.874	-	827 002 230	824 002 190	-	-	-
73,03	2.875	-	827 002 231	824 002 191	-	-	-
75,00	2.953	-	827 002 233	824 002 193	-	-	-
76,00	2.992	-	827 002 234	824 002 194	-	-	-
76,10	2.996	-	827 002 235	824 002 195	824 002 395	825 002 143	825 002 343
76,20	3.000	-	827 002 236	824 002 196	824 002 396	825 002 144	825 002 344
76,30	3.004	-	827 002 237	824 002 197	824 002 397	-	-
80,00	3.150	-	-	824 002 198	824 002 398	-	825 002 346
82,00	3.228	-	-	824 002 199	-	-	-
82,30	3.240	-	-	824 002 200	-	-	-
85,00	3.346	-	-	824 002 201	824 002 401	-	825 002 349
88,90	3.500	-	-	824 002 203	824 002 403	825 002 151	825 002 351
89,00	3.504	-	-	824 002 204	-	-	-
89,10	3.508	-	-	824 002 205	824 002 405	-	-
90,00	3.543	-	-	824 002 206	-	-	-
100,00	3.937	-	-	824 002 209	-	-	-
101,60	4.000	-	-	824 002 210	824 002 410	825 002 158	825 002 358
104,00	4.094	-	-	824 002 211	824 002 411	825 002 159	825 002 359
108,00	4.252	-	-	824 002 212	-	825 002 160	-
110,00	4.331	-	-	824 002 213	-	-	-
114,00	4.488	-	-	824 002 215	-	-	-
114,30	4.500	-	-	824 002 216	824 002 416	825 002 164	825 002 364
115,00	4.528	-	-	824 002 217	824 002 417	825 002 165	-
127,00	5.000	-	-	-	-	825 002 167	825 002 367
127,05	5.002	-	-	-	-	-	-
129,00	5.079	-	-	-	-	825 002 169	825 002 369
133,00	5.236	-	-	-	-	825 002 170	-
139,70	5.500	-	-	-	-	825 002 171	825 002 371
152,40	6.000	-	-	-	-	825 002 173	825 002 373
154,00	5.063	-	-	-	-	825 002 174	825 002 374
159,00	6.260	-	-	-	-	825 002 175	-
165,20	6.504	-	-	-	-	825 002 177	-
168,30	6.626	-	-	-	-	825 002 178	825 002 378
170,00	6.693	-	-	-	-	825 002 179	825 002 379

TESTE DI SALDATURA ORBITALE A CAMERA CHIUSA



Collari di serraggio grezzi

Collari di serraggio grezzi

Ideali per applicazioni speciali.

Collari di serraggio completamente chiusi da sbazzare autonomamente per ottenere i diametri specifici per il cliente.

ARTICOLO	CODICE	KG
Collare di serraggio grezzo per OW 38S, OW 2 pz.	826 002 210	0,066
Collare di serraggio grezzo per OW 76S, OW 2 pz.	827 002 241	0,280
Collare di serraggio grezzo per OW 115S "S" (sottile), 2 pz.	824 002 220	0,590
Collare di serraggio grezzo per OW 115S "W" (largo), 2 pz.	824 002 420	1,445
Collare di serraggio grezzo per OW 170 "S" (sottile), 2 pz.	825 002 185	1,010
Collare di serraggio grezzo per OW 170 "W" (largo), 2 pz.	825 002 385	1,000



Imballaggi per collari di serraggio

Imballaggi per collari di serraggio

I collari di serraggio vengono forniti a coppie in una custodia di plastica. In caso di smarrimento, l'imballaggio originale può essere riordinato.

ARTICOLO	CODICE	KG
Imballaggio collare di serraggio OW 38S	826 002 010	0,019
Imballaggio collare di serraggio OW 76S	827 002 010	0,065
Imballaggio collare di serraggio OW 115S "S" (sottile)	824 002 010	0,101
Imballaggio collare di serraggio OW 115S "W" (largo)	824 002 011	0,129



Collare a camera per parti sagomate

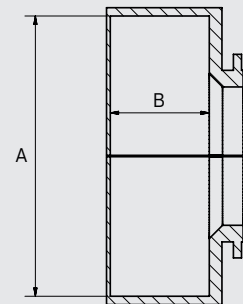
Collari a camera per parti sagomate

Collari di serraggio per la saldatura di parti sagomate (ad esempio flange, pulegge flangiate e collegamenti a vite nell'industria alimentare).

1 collare a camera è formato da 2 semigusci.

Dimensioni dei diversi collari a camera:

ORBIWELD		DIMENSIONE "A" (Ø)	DIMENSIONE "B"
38S	[mm]	85,0	30,0
	[pollici]	3.346	1.181
76S	[mm]	130,0	35,0
	[pollici]	5.118	1.378
115S	[mm]	179,0	39,0
	[pollici]	7.047	1.535
170	[mm]	214,0	44,0
	[pollici]	8.425	1.732



ARTICOLO	CODICE	KG
Collare a camera per parti sagomate per OW 38S	826 050 010	0,146
Collare a camera per parti sagomate per OW 76S	827 050 007	0,266
Collare a camera per parti sagomate per OW 65	823 050 010	0,612
Collare a camera per parti sagomate per OW 115S	824 050 003	0,660
Collare a camera per parti sagomate per OW 170	825 050 002	0,852

TESTE DI SALDATURA ORBITALE A CAMERA CHIUSA

Collari di serraggio per saldatura di raccorderia "T"

Collari di serraggio con possibilità di montaggio del tubo allargato e del tubo da saldare. Per ogni compito e dimensione sono necessari un collare di serraggio completo per saldatura di raccorderia "T", 1 set portaelettrodo e 1 collare di serraggio standard (da ordinare a parte).

Per l'ordinazione si prega di richiederci il relativo questionario e di inviarcelo insieme a un disegno.

Collari di serraggio speciali per ulteriori teste di saldatura orbitale su richiesta.
Centraggio interno con contemporaneo dispositivo di protezione delle radici su richiesta.

ARTICOLO	DE TUBO MAX. [MM]	DE TUBO MAX. [POLLICI]	CODICE	KG
Collare di serraggio per saldatura di raccorderia "T" per OW 38S	25,0	0,984	826 050 038	
Collare di serraggio per saldatura di raccorderia "T" per OW 76S	48,0	1,890	827 050 005	0,720
Collare di serraggio per saldatura di raccorderia "T" per OW 115S	85,0	3,346	824 050 004	1,825
Collare di serraggio per saldatura di raccorderia "T" per OW 170	144,0	5,669	825 050 003	3,700



Collari di serraggio per saldatura di raccorderia "T"

Collari per la saldatura di curve

Per saldare curve standard a tubi senza pezzo di attacco. Quando si utilizzano questi inserti su un lato della testa di saldatura (destra o sinistra), è garantita solo la protezione dal gas attorno alla curva; il serraggio non avviene, per cui la curva deve essere prima puntata.

Collare formato da:

- 2 semisedi, indipendenti dal diametro del tubo
- 2 semidischi di centraggio, dipendenti dal diametro del tubo*

Sede/disco di centraggio

I dischi di centraggio vengono applicati nella sede e possono essere ruotati in qualsiasi posizione, per cui è possibile ottenere ogni angolo di uscita della curva dalla testa di saldatura. Il tubo da saldare sul lato opposto della testa di saldatura viene bloccato da un collare di serraggio standard (il collare di serraggio standard non è in dotazione).

Disco di centraggio della curva per OW 38S

Per la testa di saldatura OW 38S si applicano direttamente nella testa i dischi di centraggio prodotti appositamente per il cliente (2 semidischi) senza sede. La sede non è quindi necessaria.

Per l'ordinazione si prega di indicare o di inviare:

- Diametro esterno del tubo desiderato e raggio della curva.
- **Disegno o campione della curva – è possibile richiederci preliminarmente un apposito modello di disegno.** Controlleremo poi se è eventualmente necessario utilizzare anche un portaelettrodo.



Collare per la saldatura di curve
(sede/disco di centraggio)

ARTICOLO	CODICE	KG
Disco di centraggio della curva OW 38S completo*	826 050 031	0,017
Sede per collare per curva per OW 76S	827 002 018	0,150
Disco di centraggio per collare per curva per OW 76S	827 050 021	0,030
Sede per collare per curva per OW 115S	824 050 006	0,150
Disco di centraggio per collare per curva per OW 115S*	828 050 016	0,054
Sede per collare per curva per OW 170	825 050 005	0,250
Disco di centraggio per collare per curva per OW 170*	825 050 020	0,045

* Per l'ordinazione si prega di inviarci il disegno o il campione della curva.

TESTE DI SALDATURA ORBITALE A CAMERA CHIUSA

Portaelettrodi

Robuste Messingadapter, einsetzbar für Schweißpositionen die mit den Standard-Elektrodenpositionen nicht erreicht werden können.

Portaelettrodi standard

Robusto portaelettrodo in ottone per lo spostamento laterale dell'elettrodo di tungsteno. Ordinabile come set o singolo. Si noti che il diametro massimo del tubo da saldare si riduce quando si utilizza il portaelettrodo.

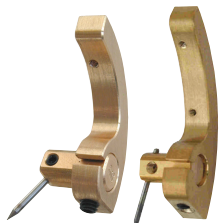
Set completo formato da:

- Parte di base per il braccio
- 1 braccio rispettivamente per 15°, 30°, 45° e 90°
- Viti di montaggio

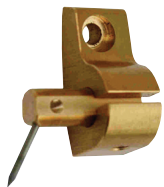
PER ELETTRODI CON DIAMETRO DI 1,6 MM.

PORTAELETTRODI APPLICABILE FINO A UN MASSIMO DI DIMENSIONE TRASVERSALE.

	[MM]	[INCH]
OW 38S	25,0	0.984
OW 76S	48,0	1.890
OW 115S	85,0	3.346
OW 170	144,0	5.669



Portaelettrodi per OW 38S, OW 76S



Portaelettrodo per OW 170

SET PORTAELETTRODO	CODICE	KG
Set portaelettrodo OW 38S, standard	826 050 034	0,033
Set portaelettrodo OW 76S, standard	827 050 027	0,089
Set portaelettrodo OW 115S, standard	828 050 022	0,064
Set portaelettrodo OW 170, standard	825 050 022	0,094
SINGOLI COMPONENTI PER OW 38S		
Parte di base portaelettrodo OW 38S	826 004 003	0,013
Braccio 10 mm/0.394", 15° per portaelettrodo OW 38S	823 004 008	0,003
Braccio 10 mm/0.394", 30° per portaelettrodo OW 38S	823 004 009	0,003
Braccio 10 mm/0.394", 45° per portaelettrodo OW 38S	823 004 010	0,003
SINGOLI COMPONENTI PER OW 76S		
Parte di base portaelettrodo OW 76S	827 004 003	0,024
Braccio 15 mm/0.591", 15°/90° per portaelettrodo OW 76S	823 004 002	0,005
Braccio 15 mm/0.591", 30°/90° per portaelettrodo OW 76S	823 004 003	0,005
Braccio 15 mm/0.591", 45°/90° per portaelettrodo OW 76S	823 004 004	0,005
SINGOLI COMPONENTI PER OW 115S		
Parte di base portaelettrodo OW 115S	828 004 004	0,037
Braccio 25 mm/0.984", 15°/90° per portaelettrodo OW 115S	823 004 006	0,009
Braccio 25 mm/0.984", 30°/90° per portaelettrodo OW 115S	823 004 005	0,009
Braccio 25 mm/0.984", 45°/90° per portaelettrodo OW 115S	823 004 007	0,009
SINGOLI COMPONENTI PER OW 170		
Parte di base portaelettrodo OW 170	825 004 001	0,067
Braccio 25 mm/0.984", 15°/90° per portaelettrodo OW 170	823 004 006	0,009
Braccio 25 mm/0.984", 30°/90° per portaelettrodo OW 170	823 004 005	0,009
Braccio 25 mm/0.984", 45°/90° per portaelettrodo OW 170	823 004 007	0,009

TESTE DI SALDATURA ORBITALE A CAMERA CHIUSA

Portaelettrodo per saldatura frontale

PER ELETTRODI CON DIAMETRO DI 1,6 MM.

PORTAELETTRODI APPLICABILE FINO A UN MASSIMO DI DIMENSIONE TRASVERSALE:

	[MM] min.	[INCH] min.	[MM] max.	[INCH] max.
OW 38S	6,0	0.236	25,0	0.984
OW 76S	6,0	0.236	48,0	1.890
OW 115S	20,0	0.787	85,0	3.346

Per il lato della testa di saldatura non ricevente il pezzo è obbligatorio un collare a camera per parti sagomate e deve essere ordinato separatamente.

SET PORTAELETTRODO	CODICE	KG
Set portaelettrodo OW 38S saldatura interna	826 050 037	0,071
Set portaelettrodo OW 76S saldatura interna	827 050 039	0,071
Set portaelettrodo OW 115 S saldatura interna	828 050 024	0,193
Set portaelettrodo OW 170 saldatura interna	825 050 026	

Portaelettrodo per la saldatura interna

	[MM] min.	[INCH] min.	[MM] max.	[INCH] max.
OW38S	18,0	0.709	36,6	1.441
OW76S	18,0	0.709	75,5	2.972
OW115S	20,0	0.787	113,5	4.469
OW170	20,0	0.787	168,5	6.600

Per il lato della testa di saldatura non ricevente il pezzo è obbligatorio un collare di serraggio grezzo che deve essere ordinato separatamente.

SET PORTAELETTRODO	CODICE	KG
Set portaelettrodo OW 38S saldatura interna	826 050 037	0,071
Set portaelettrodo OW 76S saldatura interna	827 050 039	0,071
Set portaelettrodo OW 115 S saldatura interna	828 050 024	0,193
Set portaelettrodo OW 170 saldatura interna	825 050 026	

Supporti da banco

Pratico e stabile fissaggio da banco in alluminio (anodizzato).

Il supporto consente di deporre e fissare in modo comodo e sicuro le teste di saldatura orbitali ORBIWELD.

Mediante la morsa da banco integrata il supporto si monta in modo rapido e semplice sul piano di lavoro. Per l'impiego stazionario, la testa di saldatura può essere così fissata stabilmente nel supporto – ideale anche per depositare temporaneamente la testa di saldatura tra una saldatura e l'altra.

DATI TECNICI	SUPPORTI DA BANCO
Dimensioni (lpxh)	180 x 140 x 185 mm 7.1" x 5.5" x 7.3"
Ampiezza di bloccaggio (dal bordo inferiore del banco fino a massimo la morsa aperta)	Max. 65 mm / 2.56"

ARTICOLO	CODICE	KG
Supporto da banco per OW 38S, OW 76S	826 030 006	1,250
Supporto da banco per OW 65, OW 115S, OW 170	823 030 006	1,070

* via adattatore incluso nella fornitura

TESTE DI SALDATURA ORBITALE A CAMERA CHIUSA



Portaelettrodo per saldatura frontale (senza rotore)



Portaelettrodo per saldatura interna (senza rotore)



Supporti da banco