

# ORBIWELD 17

**Extrem kurze Fertigungszyklen**  
durch integrierte Bedienelemente  
und Aktivkühlung

## Mikroschweißkopf

Aktivgekühlter Orbitalschweißkopf für Rohre in der Halbleiterfertigung:

Mit abnehmbarer Spannkassette, integrierten Bedienelementen und einer Aktivkühlung punktet der ORBIWELD 17 - kurz OW 17 - im Vergleich mit den gängigen Systemen der Marktbegleiter deutlich. Damit lassen sich dünne Rohre, wie sie in der Halbleiterfertigung zum Einsatz kommen, einfach, schnell, zuverlässig und vor allem qualitativ hochwertig verschweißen.



Kompatibilität zu Marktstandards ermöglicht problemlosen Umstieg auf neueste Orbitalum-Technologie	✓
Extrem schmale Bauform für den Einsatz unter beengten Platzverhältnissen, z.B. in der Halbleiterindustrie	✓
Abnehmbare Spannkassetten speziell für die Inline-Montage oder die Prefab-Fertigung von Modulen	✓
Für kleine Rohrdurchmesser 3,0 mm - 17,2 mm (0.118" - 0.677")	✓
COAX-Rohrsysteme schweißbar mit Wandstärken bis zu 1,62 mm (0.064")	✓
Hohe Belastbarkeit durch integrierte Aktiv-Flüssigkeitskühlung	✓
Integriertes Bedienfeld zur Steuerung der Stromquelle	✓

**Nach intensiver Recherche wurde dieser Orbitalschweißkopf im Vergleich zu marktüblichen Schweißköpfen an entscheidenden Punkten verbessert, um Handling, Schweißergebnisse und Fertigungszeiten zu optimieren.**

Da der OW 17 kompatibel zu den bisherigen Marktstandards ist, kann der Anwender einfach auf die neue Technik umsteigen.

Der Orbitalschweißkopf ist speziell für kleine Rohrdurchmesser von 3,0 mm - 17,2 mm (0.118" - 0.677") und Wandstärken bis 1,62 mm (0.064") konzipiert, wie sie in Fertigungsanlagen der Halbleiterindustrie zum Einsatz kommen.

Der OW 17 verfügt über eine abnehmbare Spannkassette, die sich in der Inline-Montage auf der Baustelle ebenso wie der Prefab-Fertigung von Modulen in der Werkstatt sehr einfach um die zu

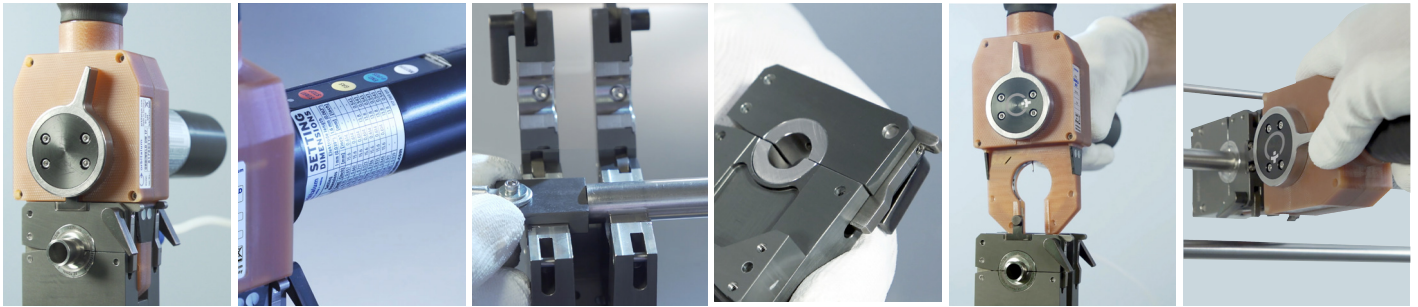
verschweißenden Rohre positionieren lässt. Aufgrund der kompakten, handlichen Bauweise kann sie sauber positioniert und perfekt zur Schweißstelle ausgerichtet werden und ermöglicht so den Einsatz unter beengten Platzverhältnissen.

Sitzt die Kassette, wird der Schweißkopf in die Kassette eingesetzt, fixiert und die Schweißung kann beginnen. Im Griff des Kopfes integriert sind dazu die benötigten Bedienelemente für Start, Stopp, Gasfluss und Elektrodenwechsel. Eine LED gibt dem Schweißer Aufschluss über den Betriebszustand wie Schweißbereitschaft oder aktiver Prozess. Es wird bei Installationsarbeiten kein zweiter Bediener an der zum Teil entfernt stehenden Schweißstromquelle benötigt.

Die integrierte Aktiv-Flüssigkeitskühlung schützt den OW 17-Kopf vor Überhitzung und ermöglicht eine hohe Einschaltdauer sowie kürzere Arbeitszyklen.

Der Kopf des OW 17 ist für 1,0 mm (0.039") und 1,6 mm (0.063") Elektroden ausgelegt und sorgt dadurch für konstant hohe Elektrodenstandzeiten beim Schweißen von dickeren Wandstärken. Dieser Orbitalschweißkopf kann z.B. auch bei COAX-Rohrsystemen eingesetzt werden. Der Anwender spart dadurch einen 2. Orbitalschweißkopf.

Die mitgelieferte, einstellbare Elektroden-einstellehre erleichtert dem Bediener das Einrichten der Elektrode; eine an der Kassette befestigte und dadurch unverlierbare Rohrmittelehre stellt die exakte Positionierung des zu verschweißenden Rohrstoßes sicher.



Robuste, kompakte und handliche Bauweise.

Integriertes Bedienfeld – dadurch sind alle für das Schweißen wichtigen Befehle zur Stromquelle übertragbar, so dass keine zusätzliche Fernbedienung benötigt wird.

Eine an die Spannkassette befestigte und dadurch unverlierbare Rohrmittellehre stellt die exakte Positionierung des zu verschweißenden Rohrstoßes sicher.

Kompatibilität zu Marktstandards ermöglicht problemlosen Umstieg auf neueste Orbitalum-Technologie.

Abnehmbare Spannkassette, ideal für die Inline-Montage auf der Baustelle oder für die Prefab-Fertigung von Modulen in der Werkstatt.

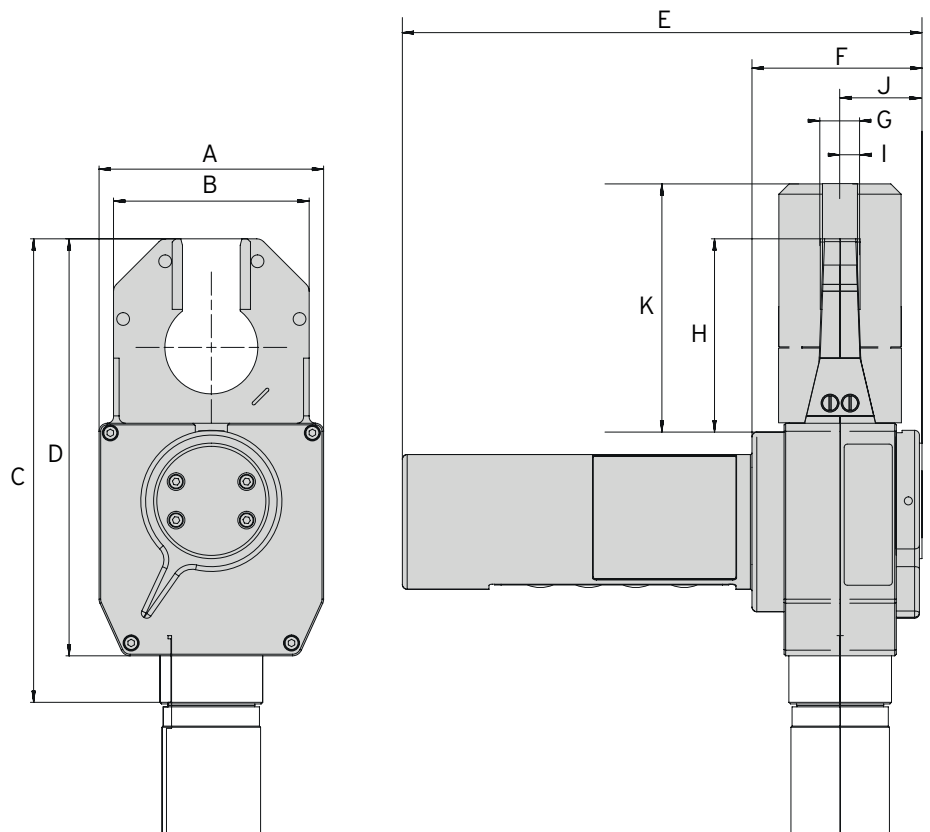
Extrem schmale Bauform für den Einsatz unter beengten Platzverhältnissen, z.B. in der Halbleiterindustrie.

ANWENDUNGSBEREICH		ORBIWELD 17
Code		817 000 001
Rohr-AD, min. - max.		3,0 - 17,2 mm 0.118 - 0.677 in
Elektrorendurchmesser		1,0 / 1,6 mm 0.039 / 0.063 in
Maschinengewicht inklusive Schlauchpaket		5,5 kg 12.1 lbs
Schlauchpaketlänge		7,5 m 24.6 ft
LIEFERUMFANG		
Inklusive:	<ul style="list-style-type: none"> <li>• 1 Mikroschweißkopf ORBIWELD 17</li> <li>• 1 Transportkoffer</li> <li>• 1 Werkzeugset</li> <li>• 1 Sicherungsschelle Schlauchpaket</li> <li>• 1 Elektrodeneinstellehre</li> <li>• 1 Betriebsanleitung und Ersatzteilliste</li> </ul>	
Passendes Zubehör (optional erhältlich):	<ul style="list-style-type: none"> <li>• Spannkassette zu OW 17</li> <li>• Spanneinsätze zu OW 17</li> <li>• ESG Elektroden-Schleifgeräte</li> <li>• ORBmax Restsauerstoffmessgerät</li> <li>• ORBIPURGE Formierset</li> <li>• Schlauchpaketverlängerungen</li> <li>• WS2 Wolframelektroden</li> <li>• COAX-Hülsen Anwendungssset</li> </ul>	



ABMESSUNGEN	ORBIWELD 17	
	DIMENSION	
	[MM]	[INCH]
Abmessung "A"	70,00	2.756
Abmessung "B"	61,00	2.402
Abmessung "C"	144,50	5.689
Abmessung "D"	130,00	5.118
Abmessung "E"	162,00	6.378
Abmessung "F"	53,00	2.087
Abmessung "G"	12,40	0.488
Abmessung "H"	60,25	2.372
Abmessung "I"	5,00	0.120
Abmessung "J"	26,80	1.055
Abmessung "K"	75,20	2.961

Die technischen Daten sind unverbindlich.  
 Sie beinhalten keine Zusicherung von Eigenschaften.  
 Änderungen vorbehalten.



## Mikroschweißkopf OW

### ORBIWELD 17

Spannkassette und Spanneinsätze sind nicht im Lieferumfang enthalten.



ORBIWELD 17

ARTIKEL	CODE	MASCHINEN-GEWICHT KG*	VERSAND-GEWICHT KG
Mikroschweißkopf OW 17	817 000 001	5,500	13,900

\* Maschinengewicht inklusive Schlauchpaket

### Spannkassette zu OW 17

Aus Edelstahl. Abnehmbare Spannkassette speziell für die Inline-Montage oder die Prefab-Fertigung von Modulen. Zur Aufnahme von Spanneinsätzen. Eine an der Kassette befestigte und dadurch unverlierbare Rohrmittenlehre stellt die exakte Positionierung des zu verschweißenden Rohrstoßes sicher. Die Spannkassetten werden in einer robusten, verriegelbaren Kunststoffbox ausgeliefert.

Lieferumfang:

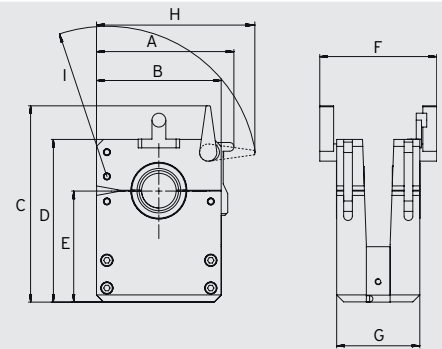
- 1 x Rohrmittenlehre für Standardanwendungen
- 1 x Sechskantschlüssel 3/32"
- 1 x Sechskantschlüssel 1/16"
- 1 x Kunststoffbox

Passende Spanneinsätze für verschiedene Rohrdurchmesser müssen separat bestellt werden.



Spannkassette zu OW 17  
(Spanneinsätze sind nicht im Lieferumfang enthalten)

ABMESSUNGEN	[MM]	[INCH]
Abmessung "A"	63,00	2.480
Abmessung "B"	57,20	2.252
Abmessung "C"	90,00	3.543
Abmessung "D"	74,60	2.937
Abmessung "E"	50,90	2.004
Abmessung "F"	53,60	2.110
Abmessung "G"	38,10	1.500
Abmessung "H"	72,60	2.858
Abmessung "I"	70,00	2.756
Abmessung "J"	19,05	0.750



ARTIKEL	CODE	KG
Spannkassette zu OW 17	817 050 010	0,442

#### GESCHLOSSENE ORBITALSCHWEISSKÖPFE

## COAX-Hülsen Anwendungsset zu OW 17

Ergänzungsset für COAX-Doppelwandrohr Hülsenanwendungen - Kehlnahtschweißungen Hülse auf Sicherheitsrohr.  
Für Hülsen-Ø 15,88mm (5/8").

Lieferumfang:

- 1 x Rohrmittellehre für COAX-Hülsenanwendungen
- 1 x Spanneinsatz zu OW17, 15,88mm/0.625"

ARTIKEL	CODE
Anwendungsset OW17, COAX-Hülse 15,88mm	817 060 025

Spanneinsatz für Sicherheitsrohr muss separat bestellt werden.

## Spanneinsätze zu OW 17

Aus Edelstahl. Nur einsetzbar bei Verwendung der Spannkassette OW 17 sowie weiteren, marktüblichen bzw. kompatiblen Spannkassetten.

1 Spanneinsatz besteht aus 2 Halbschalen.

Je Spannseite der Spannkassette wird jeweils 1 Spanneinsatz (= 2 Halbschalen) benötigt. Je Spannkassette müssen somit 2 Spanneinsätze (= 4 Halbschalen) eingesetzt werden.

Weitere Dimensionen auf Anfrage.



Spanneinsatz zu OW 17

ROHR-AD [MM]	ROHR-AD [INCH]	CODE
3,00	0.118	817 002 209
3,18	0.125	817 002 201
4,00	0.157	817 002 210
4,76	0.188	817 002 202
5,00	0.196	817 002 211
6,00	0.236	817 002 212
6,35	0.250	817 002 203
7,94	0.313	817 002 204
8,00	0.314	817 002 213
9,00	0.354	817 002 214
9,53	0.375	817 002 205
10,00	0.393	817 002 215
11,00	0.433	817 002 216
12,00	0.472	817 002 217
12,70	0.500	817 002 206
14,00	0.551	817 002 218
14,29	0.563	817 002 207
15,00	0.590	817 002 219
15,88	0.625	817 002 208
16,00	0.629	817 002 220
17,20	0.677	817 002 221