

TX 38P

Orbitaler WIG-Schweißkopf für
Rohr-Rohrboden-Verbindungen

Rohreinschweißkopf

Der orbitale WIG-Schweißkopf von Orbitalum für die Herstellung von Rohr-Rohrboden-Verbindungen garantiert kürzeste Produktionszeiten von industriellen Wärmetauschern bei gleichbleibend hoher, reproduzierbarer Qualität. Ebenfalls hervorragend geeignet für Reparatur-, Wartungs-, und Instandhaltungsarbeiten.



Einsetzbar an bündigen, leicht zurückversetzten und überstehenden Rohrenden



Ideal für die Reparatur und Wartung großdimensionierter Wärmetauscheranlagen



Präzises Zentrieren des Schweißkopfes im Rohr durch formstabile Spannsegmente, erhältlich für Rohrinne Durchmesser von 13,8 - 37 mm (0.543 - 1.457 in)

Wärmetauscherrohre besonders effektiv und einfach bearbeiten: Mit dem TX 38P zum automatisierten WIG-Orbitalschweißen lassen sich künftig Grundplatte und Wärmetauscherrohre präzise und punktgenau aneinanderschweißen, etwa bei tausenden Verbindungen an Kühlrohren.

In Verbindung mit einer Orbitalschweißstromquelle von ORBITALUM TOOLS erhält der Anwender ein besonders innovatives wie wirtschaftliches Schweißsystem: Die Stromquellen erkennen den Kopf automatisch, so dass vor Schweißbeginn nur noch das vorgegebene Schweißprogramm aufgerufen und der Schweißprozess gestartet werden kann.

Zur Steigerung der Produktivität kann mit der optional erhältlichen Umschalteneinheit ORBITWIN mit bis zu zwei Köpfen im Wechsel gearbeitet werden, wodurch sich die Rüst-/Leerlaufzeiten wesentlich reduzieren.

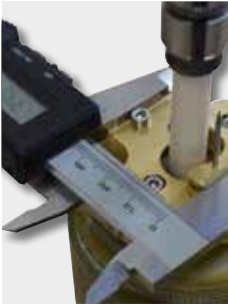
DIE VORTEILE AUF EINEN BLICK:

- Handlicher WIG-Orbitalschweißkopf zum Einschweißen von Rohren in Rohrböden
- Präzises Arbeiten in jeder Position, dadurch qualitativ hochwertige Ergebnisse an horizontalen oder vertikalen Rohrböden
- Einsetzbar an bündigen, leicht zurückversetzten und überstehenden Rohrenden
- Kompatibel mit AMI-Aufnahmedornen, Modell 96
- Servicefreundlicher Aufbau des Spann- und Antriebssystems im Gehäuse
- Selbsttragend am Rohrboden durch stabile Aufnahmedornausführungen (Balanceranschlagöse vorhanden)
- Endlagenschalter für Elektrodenposition; somit Startposition frei wählbar
- Integrierte Schnelleinstellung der Elektrodenposition zum Rohrdurchmesser
- Konstante oder gepulste Rotordrehbewegung möglich (CONT-STEP-Mode)
- Robuster, tachogeregelter 24 Volt-Antriebsmotor mit Untersetzungsgetriebe

- Flüssigkeitsgekühlter Schleifkontakt zur Schweißstromübertragung; dadurch keine Drehdurchführung und keine Undichtigkeiten
- Inklusive hochflexiblem Schlauchpaket (Länge: 7,5 m/24.6 ft) mit Zugentlastung zur Stromquelle - optional verlängerbar auf bis zu 20,0 m (64 ft)

Das sind die Highlights des TX 38P:

- ✓ Pneumatisches Spannen und Zentrieren
- ✓ Flüssigkeitsgekühltes Schweißkopfgewölbe
- ✓ Einhandbedienung
- ✓ Schnellwechselsystem für Aufnahmedorne
- ✓ Integriertes Bedienfeld
- ✓ Gekammerte Schutzgasabdeckung



Einfache und präzise Einstellung der Elektrodenposition



Einhandbedienung durch integrierte Fernbedienung und Pneumatikbetätigung im Handgriff



Hochwertige Ergebnisse an horizontalen oder vertikalen Rohrböden



Schneller Wechsel der Spannelemente



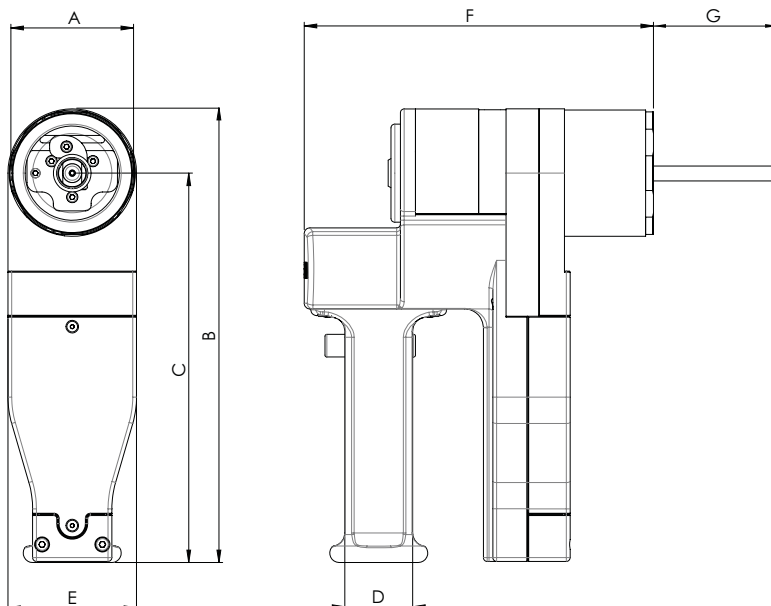
Optional erhältlich: Massekabel, Federhülsen und diverse Spannsegmentgrößen



Die perfekte Ergänzung: Orbitalschweißstromquellen der ORBITAL-Serie

ANWENDBEREICH		TX 38P	
Code		830 000 005	
Rohr-ID, min. - max.	[mm]	10 - 40	
	[inch]	0.394 - 1.575	
TECHNISCHE DATEN			
Schweißstrom, max.	[Amp DC]	150	
Drehgeschwindigkeit, max.	[U/min]	10	
Antriebsmotor mit Tachoregelung	[VDC]	24	
Elektroden Durchmesser	[mm]	1,6 (optional 2,4)	
	[inch]	0.063 (optional 0.094)	
Gasdurchfluss	[l/min]	5 - 20	
Gasart		Argon/Argon-Helium/Argon-Wasserstoff	
Wasserdruck, max.	[bar]	2,5	
Pneumatikdruck	[bar]	5 - 7	
Schlauchpaketlänge	[m]	7,5	
	[ft]	25	
Maschinengewicht inklusive Schlauchpaket	[kg]	7,5	
	[lbs]	16,5	
Anschlussart		Voll kompatibel zu allen Orbitalum-Stromquellen	
ABMESSUNGEN			
Abmessung "A"	[mm]	65,0	[inch] 2.559
Abmessung "B"	[mm]	241,0	[inch] 9.488
Abmessung "C"	[mm]	207,0	[inch] 8.150
Abmessung "D"	[mm]	36,0	[inch] 1.417
Abmessung "E"	[mm]	68,0	[inch] 2.677
Abmessung "F"	[mm]	185,0	[inch] 7.283
Abmessung "G"	[mm]	110,0	[inch] 4.331

Die technischen Daten sind unverbindlich. Sie beinhalten keine Zusicherung von Eigenschaften. Änderungen vorbehalten.



Der Rohreinschweißkopf TX 38P: Ideal für die Reparatur, Wartung und Instandhaltung von industriellen Wärmetauscheranlagen

LIEFERUMFANG	
Inklusive:	<ul style="list-style-type: none"> • 1 Rohreinschweißkopf TX 38P (Code 830 000 005) • 1 Schlauchpaket, Länge 7,5 m (25 ft) • 1 integrierte Fernbedienung • 1 Transportkoffer • 1 Werkzeugset • 1 Betriebsanleitung und Ersatzteilliste
FÜR DEN EINSATZ DES ROHREINSCHWEISSKOPFES ZWINGEND NOTWENDIG:	
Bitte separat bestellen:	<ul style="list-style-type: none"> • Aufnahmedorne • Federhülsen • Spannsegmente • Elektrodenrührer
WEITERES ZUBEHÖR	
Optional erhältlich:	<ul style="list-style-type: none"> • Balance-Federzüge • ESG Elektroden-Schleifergeräte • Massekabel • Schlauchpaketverlängerungen 5 m / 10 m / 15 m • Doppeldruckminderer • WS2 Wolframelektroden
AUSSTATTUNG	
Integrierte Fernbedienung, Funktionstasten:	<ul style="list-style-type: none"> • START/STOPP-Schweißprozess • EIN/AUS-Gas • Motor (Rotordrehbewegung) • Anfahren der Endlagenposition (Home Position) • Betätigung Aufnahmedornpneumatik



TX 38P

Rohreinschweißkopf

TX 38P

Eigenschaften, Anwendungsbereich, Technische Daten und Lieferumfang, siehe ab Seite 74.

Folgendes Zubehör ist für den Einsatz des Rohreinschweißkopfes zwingend notwendig und muss separat bestellt werden:

- Aufnahmedorne, siehe Seite 73
- Federhülsen, siehe Seite 73
- Spannsegmente, siehe Seite 73
- Massekabel, siehe Seite 93

ARTIKEL	CODE	MASCHINEN- GEWICHT KG*	VERSAND- GEWICHT KG
Rohreinschweißkopf TX 38P	830 000 005	7,500	15,600

* Maschinengewicht inklusive Schlauchpaket

Passendes Zubehör (optional erhältlich):

- Aufnahmedorne, siehe Seite 73
- Federhülsen, siehe Seite 73
- Spannsegmente, siehe Seite 73
- Elektrodenträger, siehe Seite 73
- Massekabel, siehe Seite 93
- Balance-Federzüge, siehe Seite 78
- Schlauchpaketverlängerungen, siehe Seite 94
- Schweißstromanschluss-Adapter-Set, siehe Seite 95

ROHREINSCHWEISSKÖPFE

Zubehör zu TX 38P

Aufnahmedorne

Basisdorn inklusive Isolationsbuchse und Spannkonus.

ARTIKEL	PASSEND ZU	CODE	KG
Aufnahmedorn TX 38P, Typ A	Federhülsen, Typ A	830 020 020	0,130
Aufnahmedorn TX 38P, Typ B	Spannsegmente, Typ B	830 020 021	0,130



Aufnahmedorn TX 38P

Federhülsen

Passend zu Aufnahmedorn, Typ A.

ARTIKEL	ROHR-ID [MM]	ROHR-ID [INCH]	CODE	KG
Federhülse TX 38P, Typ A1	10,0 - 11,3	0.394 - 0.445	830 020 022	0,030
Federhülse TX 38P, Typ A2	11,0 - 12,7	0.433 - 0.500	830 020 019	0,030
Federhülse TX 38P, Typ A3	12,5 - 14,0	0.492 - 0.551	830 020 023	0,030



Federhülse

Spannsegmente

Passend zu Aufnahmedorn, Typ B.
Bestehend aus jeweils 1 Satz mit 2 Spannsegmenten.
Abweichende Dimensionen auf Anfrage.

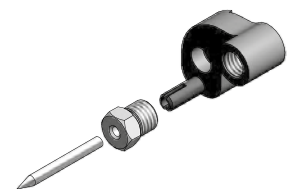
ARTIKEL	ROHR-ID [MM]	ROHR-ID [INCH]	CODE	KG
Spannsegmente TX 38P, Typ B1	13,8 - 16,8	0.543 - 0.661	830 020 024	0,025
Spannsegmente TX 38P, Typ B2	16,6 - 19,6	0.654 - 0.772	830 020 025	0,045
Spannsegmente TX 38P, Typ B3	19,4 - 22,4	0.764 - 0.882	830 020 026	0,065
Spannsegmente TX 38P, Typ B4	22,2 - 25,2	0.874 - 0.992	830 020 027	0,085
Spannsegmente TX 38P, Typ B5	25,0 - 28,0	0.984 - 1.102	830 020 028	0,105
Spannsegmente TX 38P, Typ B6	28,0 - 31,0	1.102 - 1.220	830 020 029	0,130
Spannsegmente TX 38P, Typ B7	31,0 - 34,0	1.220 - 1.339	830 020 030	0,160
Spannsegmente TX 38P, Typ B8	34,0 - 37,0	1.339 - 1.457	830 020 031	0,200
Spannsegmente TX 38P, Typ B9	37,0 - 40,0	1.457 - 1.575	830 020 032	0,200



Spannsegmente

Elektrodräger

ARTIKEL	CODE	KG
Elektrodräger TX 38P kpl., 2,4 mm (0.094")	830 013 010	0,020



Elektrodräger

Sonstiges Zubehör zum Orbitalschweißen

- Massekabel, siehe Seite 93
- Doppeldruckminderer, siehe Seite 94
- ESG Elektroden-Schleifgeräte, siehe Seite 86
- WS2 Wolframelektroden, siehe Seite 94
- Brenner- und Kaltdrahtzubehör, siehe Seite 97
- Schweißstromanschluss-Adapter-Set, siehe Seite 95

ROHREINSCHWEISSKÖPFE