



Zubehör zu P16, P16 AVC, P20

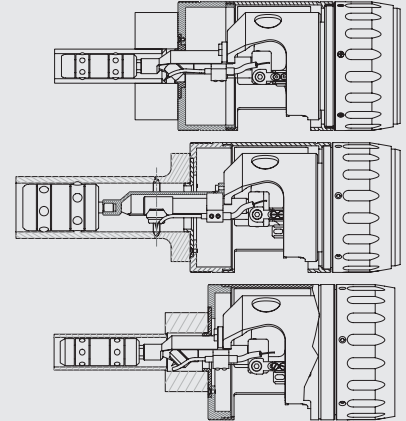
Sonderbrenner

Individuelle Sonderbrenner für folgende Schweißpositionen sind auf Anfrage erhältlich:

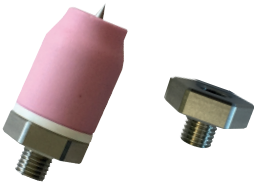
Boxheader-Brenner



Innenbrenner:
Zum Schweißen von zurück-
gesetzten Rohren und Hinter-
boden-Anwendungen



| ARTIKEL | CODE | KG |
|-------------------|-------------|----|
| Boxheader-Brenner | auf Anfrage | |
| Innenbrenner | auf Anfrage | |



Schnellwechseladapter Brennerausstattung

Schnellwechseladapter Brennerausstattung

Durch diesen Schnellwechseladapter kann die Brennerausstattung der Rohreinschweißköpfe P16, P16 AVC und P20, unabhängig vom Brenner, komfortabel eingerichtet und schneller ausgetauscht werden.

| ARTIKEL | CODE | KG |
|--|-------------|-------|
| Schnellwechseladapter Brennerausstattung | 831 050 019 | 0,012 |

Kaltdrahtzuführungen KD (Nachrüstkits)

Zum Nachrüsten von Rohreinschweißköpfen ohne Drahteinheit.
Drahtpulenaufnahme für Ø 100 mm/1 kg (3.937"/2.2 lbs) Standardspulen.

| ARTIKEL | CODE | KG |
|----------------------------------|-------------|-------|
| Kaltdrahtzuführung P16 / P16 AVC | 831 001 116 | 1,500 |
| Kaltdrahtzuführung P20 | 832 050 030 | 1,500 |

ROHREINSCHWEISSKÖPFE

Balance-Federzüge

Zum lastfreien Aufhängen von Rohreinschweißköpfen.

| ARTIKEL | ZUGLAST MAX. [KG] | CODE | KG |
|-------------------------|----------------------|-------------|-------|
| Balance-Federzug zu P16 | 10 - 14 | 832 030 002 | 3,800 |
| Balance-Federzug zu P20 | 6 - 8 | 832 020 001 | 2,370 |



Balance-Federzüge

Geschlossene Gasabdeckungen

Zum Schweißen von Titanrohren unter vollständiger Gasabdeckung.

| ARTIKEL | CODE | KG |
|----------------------------------|-------------|-------|
| Geschlossene Gasabdeckung zu P16 | 831 001 101 | 1,300 |
| Geschlossene Gasabdeckung zu P20 | 832 020 002 | 0,800 |



Geschlossene Gasabdeckung

Frontkäfige

Mit Auflagering.
Ideal zum Schweißen von Rohr-in-Boden-Anwendungen mit bündig- oder zurück-gesetzten Rohren.

| ARTIKEL | CODE | KG |
|-------------------|-------------|-------|
| Frontkäfig zu P16 | 831 050 001 | 0,360 |
| Frontkäfig zu P20 | 832 050 001 | 0,360 |



Frontkäfig



Zentrierpatronen



Aufnahmedorn

Zentrierpatronen und Aufnahmedorne

Für die Auswahl der richtigen Zentrierpatrone ist der Rohrinne Durchmesser maßgebend. Kleinere und größere Dimensionen auf Anfrage.

Bitte auf die passende Zentrierpatrone/Aufnahmedorn-Kombination achten.

| ARTIKEL | GRUPPE | PATRONEN-GRÖSSE/NR. | ROHR-ID* [MM] | ROHR-ID* [INCH] | CODE | KG |
|---|--------|---------------------|---------------|-----------------|--------------------|-------|
| Aufnahmedorn für Zentrierpatronen zu Gruppe A | | | | | 832 020 003 | 0,060 |
| Zentrierpatrone | A | 1 | 10,0 - 10,5 | 0.394 - 0.413 | 832 020 004 | 0,040 |
| Zentrierpatrone | A | 2 | 10,5 - 11,0 | 0.413 - 0.433 | 832 020 005 | 0,050 |
| Zentrierpatrone | A | 3 | 11,0 - 11,5 | 0.433 - 0.452 | 832 020 006 | 0,070 |
| Zentrierpatrone | A | 4 | 11,5 - 12,0 | 0.452 - 0.472 | 832 020 007 | 0,070 |
| Zentrierpatrone | A | 5 | 12,0 - 12,5 | 0.472 - 0.492 | 832 020 008 | 0,080 |
| Zentrierpatrone | A | 6 | 12,5 - 13,0 | 0.492 - 0.512 | 832 020 009 | 0,100 |
| Zentrierpatrone | A | 7 | 12,8 - 14,0 | 0.504 - 0.551 | 832 020 011 | 0,110 |
| Aufnahmedorn für Zentrierpatronen zu Gruppe B | | | | | 832 020 010 | 0,070 |
| Zentrierpatrone | B | 8 | 13,8 - 15,0 | 0.543 - 0.591 | 832 020 012 | 0,120 |
| Zentrierpatrone | B | 9 | 14,8 - 16,0 | 0.583 - 0.630 | 832 020 013 | 0,140 |
| Zentrierpatrone | B | 10 | 15,8 - 17,0 | 0.622 - 0.669 | 832 020 014 | 0,150 |
| Zentrierpatrone | B | 11 | 16,8 - 18,0 | 0.661 - 0.709 | 832 020 015 | 0,180 |
| Zentrierpatrone | B | 12 | 17,8 - 19,0 | 0.701 - 0.748 | 832 020 016 | 0,190 |
| Zentrierpatrone | B | 13 | 18,8 - 20,5 | 0.740 - 0.807 | 832 020 017 | 0,200 |
| Zentrierpatrone | B | 14 | 19,8 - 22,5 | 0.780 - 0.886 | 832 020 018 | 0,250 |
| Aufnahmedorn für Zentrierpatronen zu Gruppe C | | | | | 832 020 019 | 0,115 |
| Zentrierpatrone | C | 15 | 22,3 - 25,0 | 0.878 - 0.984 | 832 020 020 | 0,340 |
| Zentrierpatrone | C | 16 | 24,5 - 27,0 | 0.965 - 1.063 | 832 020 021 | 0,350 |
| Zentrierpatrone | C | 17 | 26,5 - 29,0 | 1.043 - 1.142 | 832 020 022 | 0,360 |
| Zentrierpatrone | C | 18 | 28,5 - 31,0 | 1.122 - 1.220 | 832 020 023 | 0,400 |
| Zentrierpatrone | C | 19 | 30,5 - 33,0 | 1.201 - 1.299 | 832 020 024 | 0,500 |
| Zentrierpatrone | C | 20 | 32,5 - 36,0 | 1.280 - 1.417 | 832 020 025 | 0,510 |
| Zentrierpatrone | C | 21 | 35,5 - 39,0 | 1.397 - 1.535 | 832 020 026 | 0,530 |
| Zentrierpatrone | C | 22 | 38,5 - 42,0 | 1.516 - 1.654 | 832 020 027 | 0,550 |
| Zentrierpatrone | C | 23 | 41,5 - 45,0 | 1.634 - 1.772 | 832 020 028 | 0,560 |
| Zentrierpatrone | C | 24 | 44,5 - 48,0 | 1.752 - 1.890 | 832 020 029 | 1,000 |
| Zentrierpatrone | C | 25 | 47,5 - 51,0 | 1.870 - 2.008 | 832 020 030 | 1,200 |
| Aufnahmedorn für Zentrierpatronen zu Gruppe D | | | | | 832 020 031 | 0,215 |
| Zentrierpatrone | D | 26 | 50,5 - 54,0 | 1.988 - 2.126 | 832 020 032 | 1,500 |
| Zentrierpatrone | D | 27 | 53,5 - 58,0 | 2.106 - 2.283 | 832 020 033 | 1,800 |
| Zentrierpatrone | D | 28 | 57,5 - 62,0 | 2.264 - 2.441 | 832 020 034 | 1,900 |
| Zentrierpatrone | D | 29 | 61,5 - 66,0 | 2.421 - 2.598 | 832 020 035 | 2,100 |
| Zentrierpatrone | D | 30 | 65,5 - 70,0 | 2.579 - 2.756 | 832 020 036 | 2,400 |
| Zentrierpatrone | D | 31 | 69,5 - 74,0 | 2.736 - 2.913 | 832 020 037 | 2,600 |
| Zentrierpatrone | D | 33 | 77,5 - 82,0 | 3.051 - 3.228 | 832 020 039 | 3,100 |
| Zentrierpatrone | D | 34 | 82,0 - 87,0 | 3.228 - 3.425 | 832 020 045 | 3,100 |
| Zentrierpatrone | D | 36 | 91,0 - 95,0 | 3.582 - 3.740 | 832 020 047 | 3,300 |
| Zentrierpatrone | D | 37 | 95,0 - 99,0 | 3.740 - 3.897 | 832 020 048 | 3,960 |

* Kleinere Rohrdurchmesser auf Anfrage.

Sonstiges Zubehör zum Orbitalschweißen

- Massekabel, siehe Seite 82
- ESG Elektroden-Schleifgeräte, siehe Seite 75
- WS2 Wolframelektroden, siehe Seite 83
- Brenner- und Kaltdrahtzubehör, siehe Seite 85

ROHREINSCHWEISSKÖPFE