



带集成式液冷装置的 ORBICAR W 行走车

用于 ORBIMAT 的冷却系统

带集成式液冷装置的 ORBICAR W 行走车

ORBICAR W 行走车配置集成式液冷装置,是对 Orbitalum* 电源的完美补充。除液冷装置外,该行走车还配置实用的气瓶支架。交货前水箱已装有 8 升(2.11 加仑)的 OCL-30 冷却液 (参见 第17页)。

技术参数	ORBICAR W 行走车
输入电压	400 伏, 50 赫兹, 三相
额定功率	450 VA
制冷方式	对流冷却
水箱容积	8 升 / 2.11 加仑
最大水压	3,1 巴 / 45 PSI
尺寸 (长x宽x高)	96 x 54 x 113 厘米 / 37.8" x 21.3" x 44.5"
尺寸 存放面 (长x宽x高)	65 x 38 x 65 厘米 / 26.6" x 15" x 26.6"

产品	适用于 ORBIMAT	代码	公斤
带集成式液冷装置的 ORBICAR W 300行走车	300 CA, 300 CA AC/DC, 300 CB, 300 CA AVC/OSC	884 000 002	58,200
带集成式液冷装置的 ORBICAR W 165行走车*	165 CA*, 165 CB*	884 000 004	58,200
带集成式液冷装置的 ORBICAR W 180行走车	180 SW	884 000 005	58,200

* 必须在出厂前改装 ORBIMAT 165 电源

ORBICOOL Active

高效的压缩机冷却装置。它特别适合于批量生产的焊接设备。

包括:

- 不锈钢外壳
- 带滞后作用的可调节式数字温控器
- 噪音小
- 金属过滤器单元
- 水位显示器
- 泵保护装置
- 组合 ORBIMAT 电源进行流量监控



ORBICOOL Active (正视图)

供货范围内包含 2 只 3,5 升(0.92 加仑)规格的 OCL-30 冷却液水桶 (参见 第17页)。

适合于各种轨道焊接电源*。
不允许和 ORBICAR S 型行走车组合使用。



ORBICOOL Active (后视图)

技术参数	ORBICOOL ACTIVE
制冷量 (针对 32 °C 环境温度/+20 °C 水温)	1,025 千瓦 / 1.37 hp
预运行温度调节范围	18 - 25 °C
输入电压	230 伏, 50 赫兹
连接功率 (针对 +42 °C / 环境温度/+20 °C 水温)	900 W / 1.21 hp
最大电流耗量 (取决于型式)	4,6 A
水箱容积	6 l / 1.59 gal
水箱容积	2,2 巴
最大水压	2,3 升/分钟
泵功率	800 m³/h
空气输出	65 分贝 (A)
制冷方式	压缩机冷却
尺寸 (长x宽x高)	560 x 475 x 355 毫米 / 22.0" x 18.7" x 14.0"

产品	规格	代码	公斤
ORBICOOL Active 用于 ORBIMAT 165 CA*	230 V, 50 Hz	889 000 011	42,000
ORBICOOL Active 用于 ORBIMAT 300 CA	230 V, 50 Hz	889 000 012	42,000
ORBICOOL Active 用于 ORBIMAT 180 SW	230 V, 50 Hz	889 000 015	42,000

* 必须在出厂前改装 ORBIMAT 165 电源

轨道焊接电源和配件

ORBIMAT电源的其他配件

焊接电流连接转换器套装

参见 第83页。



焊接电流连接转换器套装

ORBITWIN SW转换设备

为了提高生产能力还配有ORBITWIN转换单元,借助转换单元可以在ORBIMAT上轮流更换两个焊接头。按动所使用的焊接头的启动键就自动调出存储器中事先存入的程序。未使用的焊接头被锁止住而且在进入下一个焊接过程时已经准备好。设备还有各种连接管路和软管。



ORBITWIN SW 型转换设备

产品	适用于 ORBIMAT	代码	公斤
ORBITWIN SW 型转换设备	180 SW, 165 CA*, 300 CA*, 300 CA AC/DC*	853 000 001	
ORBITWIN SW与ORBIMAT CA的连接器套件	165 CA, 300 CA, 300 CA AC/DC	853 050 010	
连接扩展套件1.1米(3.6英尺)	180 SW	853 050 011	

* 当所用“ORBITWIN SW与ORBIMAT CA的连接器套件”(单独出售·见上表)时·ORBITWIN SW适用于ORBIMAT 165 CA·300 CA 和 300 CA AC/DC。

ORBICAR S 型行走车

ORBICAR S 是一款带有气瓶储存板和紧固方案的实用行驶车,是 Orbitalum 165 A/180 SW 轨道焊接电源的理想补充方案。

不允许和带滚轮的压缩机冷却装置 ORBICOOL Active。



ORBICAR S 型行走车

技术参数	ORBICAR S 型行走车
尺寸(长x宽x高)	96 x 54 x 113 厘米 / 37.8" x 21.3" x 44.5"
尺寸 存放面(长x宽x高)	65 x 38 x 65 cm / 26.6" x 15" x 26.6"

产品	代码	公斤
ORBICAR S 型行走车	884 000 001	19,100

稳固的运送箱

组合使用。运输时保护电源。
建筑工地使用的理想选择。

产品	适用于 ORBIMAT	代码	公斤
运送箱 165	165 CA, 165 CB	875 050 002	17,500
运送箱 300	300 CA, 300 CA AC/DC, 300 CB	874 050 001	20,800
运送箱 180 SW	180 SW	850 030 020	18,700



运送箱 165/300

运送箱 180 SW



软件/硬件包 "CA"



CompactFlash压缩闪存卡 ORBITAT CA/CB



线控器



条形码/二维码扫描仪 SW

软件/硬件包 "CA"

适用于所有 ORBITAT CA 轨道焊接电源。

用于外部编程和数据文件, 由以下组成:

- 用于机器和计算机之间数据传输的1个32 MB的CompactFlash 压缩闪存卡。为保存焊接数据记录或扩大程序内存。存储空间超过5000个焊接程序。
- 用于在计算机上读取压缩闪存卡的1个USB 卡读取设备。
- ORBIPROG CA。软件支持保存和打印 PC 上的程序和记录。将所有数据转为 PDF 或 Excel 格式。此外, 可运用软件将 Orbitalum C 系列机器(例如 ORBITAT 160 C)的程序转为 CA 格式。借助软件可以编辑CA 程序的参数, 而且在加工后可以将参数再次传给机器并在机器上使用。

产品	代码	公斤
软件/硬件包 "CA"	875 050 003	0,488

存储设备

为保存焊接数据记录或扩大程序内存。
存储空间超过5000个焊接程序。

在购买软件/硬件包 "CA" 时, 供货范围内已包含 1 张CompactFlash Card ORBITAT CA/CB。

产品	代码	公斤
CompactFlash压缩闪存卡 ORBITAT CA/CB	875 012 056	0,010
USB 卡 ORBITAT SW	850 030 001	

线控器

适用于各种ORBITAT轨道焊接电源 (ORBITAT 300 CA AVC/OSC型的供货范围涵盖远程控制)。如连接上密封式轨道焊头则无需(此元件)。

遥控器包括“基于 OM 180 SW 的遥控适配器 OM CA/CB”(代码 850 040 030)。该适配器随时可进行加装, 并从而连接旧版遥控器与新一代 ORBITAT 180 SW 电源。

产品	电缆长度 [米]	电缆长度 [英尺]	代码	公斤
线控器	7,5	24,6	875 050 001	1,350
基于 OM 180 SW 的遥控适配器 OM CA/CB (加装件)	-	-	850 040 030	0,118

条形码/二维码扫描仪 SW

与 ORBITAT 180 SW 兼容。

用于焊接数据的存档或日志记录。

快速扫描条形码/二维码所存储的参数 (例如焊缝编号、等轴测编号、焊工 ID 等) 并输入至电源中。

产品	代码	公斤
条形码/二维码扫描仪 SW	850 030 005	0,250

轨道焊接电源和配件

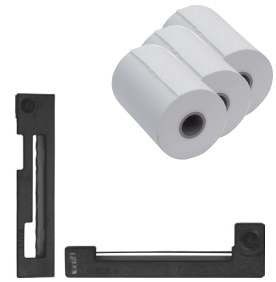
ORBIMAT 辅料

备用卷纸和色带盒

用于内部 ORBIMAT 系统打印机。
适用于各种ORBIMAT轨道焊接电源。

1 卷卷纸和 1 个色带盒已包含在 ORBIMAT 电源供货范围内。

产品	代码		公斤
内置打印机卷纸, 3 包	875 050 017		0,150
CA/SW 型一体化打印机打字色带盒	875 030 004		0,010
CB 型一体化打印机打字色带盒	875 030 002		0,020



备用卷纸和色带盒

OCL-30 冷却液

用于 ORBIMAT 电源和冷却设备的防冻液掺水即可用, 避免冷却液结冰。外界温度最低至-30 °C (-22 F) 有效。极高的腐蚀保护性能和高 pH 值, 使得冷循环中的组件使用寿命长。低导电性使其点火性能高。冷却液无色。

可和 ORBICAR W, ORBICOOL Active, ORBIMAT 165 CB, 165 CA 和 180 SW 组合使用。

1 只水桶已包含在 ORBIMAT 165 CA 和 180 SW 电源的供货范围内。

产品	规格	代码		公斤
OCL-30 冷却液	3,5 升 (0.92 加仑) 的水桶	850 030 010		



OCL-30 冷却液

ORBIMAT连接软管组件

1 个连接套件已包含在 ORBIMAT 电源的供货范围内。

组成元件有:

- 通气特氟龙软管
- 带有垫环的耳形夹
- 软管口3/8"
- 清空水箱的水管
- 气体入口接头
- 盖形螺母3/8"
- 软管口1/4"
- 盖形螺母1/4"
- 漏斗

产品	代码		公斤
ORBIMAT连接软管组件	875 030 018		0,445



ORBIMAT连接软管组件

其余轨道焊接配件

- ESG 钨极磨削器, 参见 第75页
- ORBmax 氧气测量仪, 参见 第79页
- ORBIPURGE成型组件, 参见 第82页
- 双头氩气减压器, 参见 第83页
- 钨电极WS2, 参见第83页
- 用于 ORBIMAT 的 TIG 手工焊炬, 参见 第84页
- 焊接电流连接转换器套装, 参见 第83页

轨道焊接电源和配件