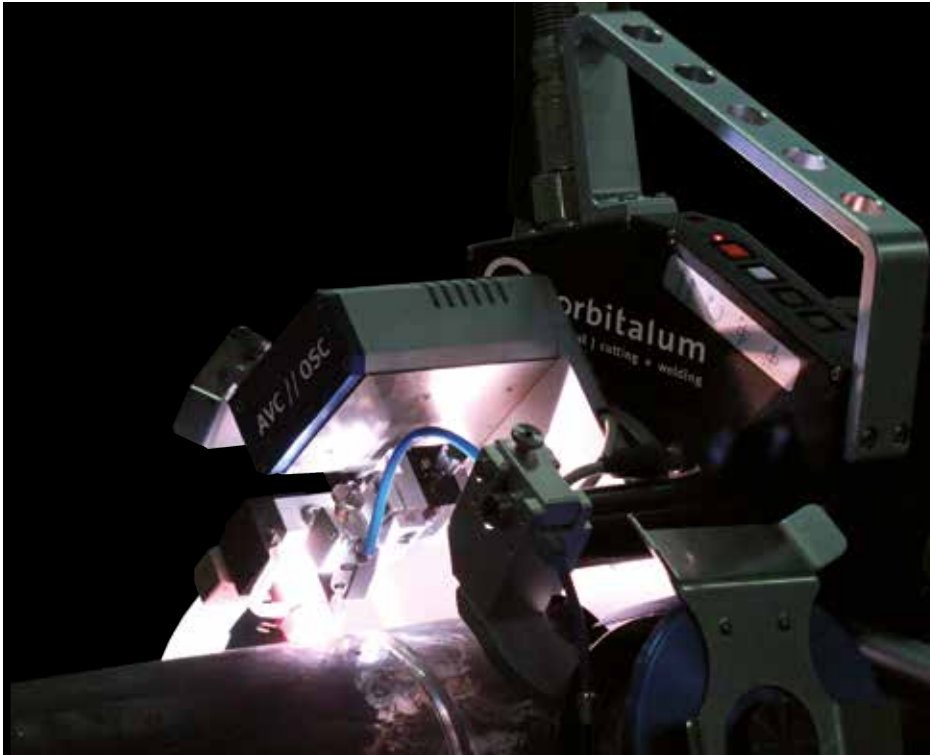


ORBIWELD TP

Offene Orbitalschweißzangen

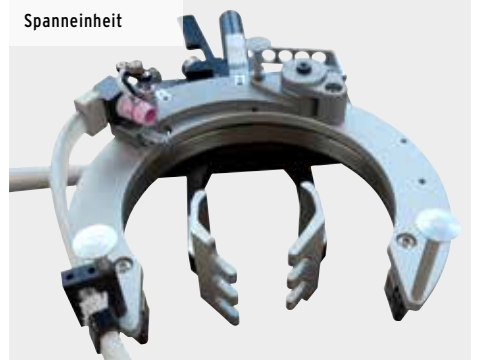
Die ORBIWELD TP-Serie ist einzigartig in Design und Funktionalität: Durch den komplett in das Zangengehäuse integrierten Antriebsmotor wird eine extrem kompakte Bauform realisiert. Das Antriebskonzept erübrigt darüber hinaus die von herkömmlichen Schweißzangen bekannten großen und aufwändigen Getriebe. Diese Kompaktbauweise bietet große Vorteile bei mobilen Baustelleneinsätzen.



TP 400 AVC/OSC



Spanneinheit



EIGENSCHAFTEN DER TP-SERIE:

- Kompakte Bauform ohne störende Überstände
- Mit und ohne Kaltdrahtzusatz einsetzbar
- Kaltdrahteinheit nachrüstbar bei allen TP-Zangen
- Drahtspule zur Aufnahme des Zusatzdrahtes beim WIG-Kaltdrahtschweißen ist bei den KD3-Varianten auf dem Zangengehäuse montiert. Dies vermeidet störendes Verdrallen des Drahtes während des Schweißens
- Drahtzuförderröhre vertikal und horizontal exakt justierbar
- Offenes Lichtbogensystem
- Stufenlos verstellbarer Spannmechanismus
- Flüssigkeitsgekühlter, stufenlos schwenkbarer WIG-Brennerkopf ermöglicht die Schweißung von Kehlnähten oder kurzen Rohraushaltungen
- WIG-Brennerkopf ist auf einem Verstellschlitten befestigt, der eine präzise Feineinstellung der Elektrodenposition auch während des Schweißvorganges ermöglicht

- Einfaches, werkzeugloses Anpassen der Spanneinheit auf den Rohrdurchmesser
- TP 1000-Zangen sind standardmäßig mit Klemmplatten aus Werkzeugstahl ausgestattet, die einen optimalen Halt auf der Rohroberfläche sichern. Die Rohrspannung beim ORBIWELD TP 250, TP 400 und TP 600 erfolgt über Spannbacken aus Edelstahl (1.4305). Dieses neue Spannsystem bietet neben mehr Spannkraft eine noch einfachere und genauere Ausrichtung der Schweißzange auf dem Rohr. Spannbacken zur Spannbereichserweiterung (TP 400) sind optional erhältlich. Die neue Spanneinheit ist für ältere TP 250-, TP 400- und TP 600-Modelle nachrüstbar
- TP-Zangen sind leicht am Rohr zu zentrieren und werden mittels Spannhelb festgeklemmt
- Durch die direkt in das Zangengehäuse integrierten Bedientasten wird keine zusätzliche Fernbedienung benötigt

ZUSÄTZLICHE EIGENSCHAFTEN TP AVC/OSC:

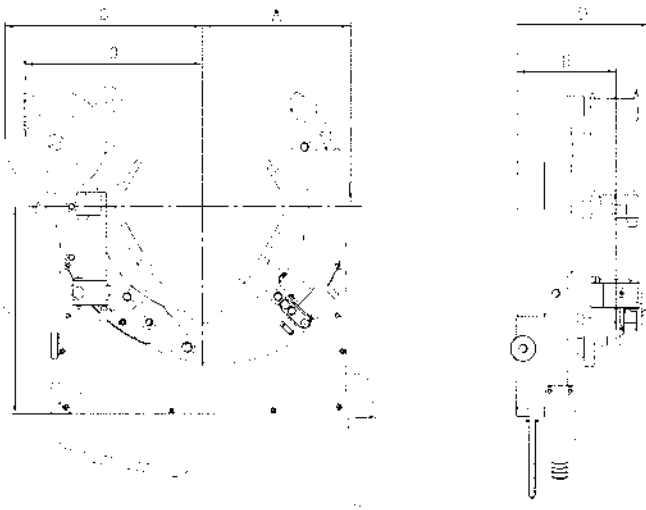
- Mit Pendelung (OSC) und Lichtbogenabstandsregelung (AVC) - nur in Verbindung mit der Schweißstromquelle ORBIMAT 300 CA AVC/OSC
- Lichtbogenlänge wird mechanisch auf konstantem Abstand gehalten; bei AVC/OSC-Versionen erfolgt die konstante Abstandshaltung automatisch
- Einsetzbar für dickwandige Rohre (Mehrlagenschweißungen)
- Über den gesamten Nenndurchmesserbereich reichende, motorische Verfahrensmöglichkeit des WIG-Brenners, so dass keine zusätzliche mechanische Grundvoreinstellung bei geändertem Rohrdurchmesser notwendig ist
- Max. Pendelweg des Brenners: 20 mm (0.787")
- Komplett mit direkt auf dem Schweißkopf montierter Kaltdrahtzufuhreinheit mit Aufnahme für eine D 100 mm/1 kg (3.937"/2.2 lbs) Standardspule

MODELL		TP 250	TP 250	TP 400	TP 400	TP 400	TP 600	TP 600	TP 600	TP 1000	TP 1000	TP 1000
mit Kaltdrahteinheit (KD):			KD4		KD3-100	KD3-100		KD3-100	KD3-100		KD3-100	KD3-100
mit Lichtbogenabstandsregelung (AVC) und Pendelung (OSC):						AVC/OSC			AVC/OSC			AVC/OSC
Code		811 000 001	811 000 005	812 000 010	812 000 011	812 000 012	813 000 001	813 000 005	813 000 002	814 000 001	814 000 005	814 000 002
Anwendungsbereich	[mm]	8 - 28 28 - 76,2	8 - 28 28 - 76,2	(15)*/30 - 115	(15)*/30 - 115	(15)*/30 - 115	70 - 170	70 - 170	70 - 170	120 - 275	120 - 275	120 - 275
	[inch]	0.315 - 1.102 1.102 - 3.000	0.315 - 1.102 1.102 - 3.000	(0.591)*/ 1.181 - 4.528	(0.591)*/ 1.181 - 4.528	(0.591)*/ 1.181 - 4.528	2.756 - 6.693	2.756 - 6.693	2.756 - 6.693	4.724 - 10.827	4.724 - 10.827	4.724 - 10.827
Elektrodenlängen	[mm]	18 - 32	18 - 32	30 - 55	30 - 55	30 - 55	30 - 55	30 - 55	30 - 55	30 - 55	30 - 55	30 - 55
	[inch]	0.709 - 1.260	0.709 - 1.260	1.181 - 2.165	1.181 - 2.165	1.181 - 2.165	1.181 - 2.165	1.181 - 2.165	1.181 - 2.165	1.181 - 2.165	1.181 - 2.165	1.181 - 2.165
Drahtdurchmesser*	[mm]	0,8/ 1,0**	0,8/ 1,0**	0,8/ 1,0**	0,8/ 1,0**	0,8/ 1,0**	0,8/ 1,0**	0,8/ 1,0**	0,8/ 1,0**	0,8/ 1,0**	0,8/ 1,0**	0,8/ 1,0**
	[inch]	0.031/ 0.039**	0.031/ 0.039**	0.031/ 0.039**	0.031/ 0.039**	0.031/ 0.039**	0.031/ 0.039**	0.031/ 0.039**	0.031/ 0.039**	0.031/ 0.039**	0.031/ 0.039**	0.031/ 0.039**
Maschinengewicht inklusive Schlauchpaket	[kg]	7,0	8,9	11,0	12,5	15,2	13,7	15,2	18,9	22,5	24,0	28,7
	[lbs]	15,4	19,6	24,3	27,6	33,5	30,2	33,5	41,7	49,6	52,9	63,3
Schlauchpaketlänge	[m]	7,5	7,5	7,5	7,5	7,5	7,5	7,5	7,5	7,5	7,5	7,5
	[ft]	24,6	24,6	24,6	24,6	24,6	24,6	24,6	24,6	24,6	24,6	24,6
Abmessung "A":	[mm]	86,00	86,00	108,00	108,00	150,00	147,00	147,00	185,00	215,00	215,00	245,00
	[inch]	3.386	3.386	4.252	4.252	5.906	5.787	5.787	7.283	8.465	8.465	9.646
Abmessung "B" ohne Kaltdraht KD:	[mm]	86,00	86,00	108,00	-	-	147,00	-	-	215,00	-	-
	[inch]	3.386	3.386	4.252	-	-	5.787	-	-	8.465	-	-
Abmessung "C": mit Kaltdraht KD:	[mm]	-	-	-	180,00	175,00	-	196,00	215,00	-	237,00	274,00
	[inch]	-	-	-	7.087	6.890	-	7.717	8.465	-	9.331	10.787
Abmessung "D":	[mm]	85,00	85,00	120,00	182,00	182,00	140,00	140,00	186,00	170,00	170,00	206,00
	[inch]	3.346	3.346	4.724	7.165	7.165	5.512	5.512	7.323	6.693	6.693	8.110
Abmessung "E":	[mm]	74,00	74,00	90,00	165,00	165,00	97,00	97,00	172,00	146,00	146,00	191,00
	[inch]	2.913	2.913	3.543	6.496	6.496	3.819	3.819	6.772	5.748	5.748	7.520
Abmessung "F":	[mm]	125,00	125,00	200,00	200,00	200,00	202,00	202,00	202,00	270,00	270,00	270,00
	[inch]	4.921	4.921	7.874	7.874	7.874	7.953	7.953	7.953	10.630	10.630	10.630
Integrierte Fernbedienung		●	●	●	●	●	●	●	●	●	●	●
Flüssigkeitsgekühlter Brennerkörper		●	●	●	●	●	●	●	●	●	●	●
Schwenkbarer Brennerkörper		●	●	●	●	●	●	●	●	●	●	●
Feineinstellung der Elektrodenposition		●	●	●	●	●	●	●	●	●	●	●
Kupplung zum manuellen Drehen des Rotors		●	●	●	●	●	●	●	●	●	●	●
Stufenlos verstellbares Spannsystem		●	●	●	●	●	●	●	●	●	●	●
Optionale Spannbereichserweiterung		●	●	●	●	●	○	○	○	○	○	○
Integrierter Kaltdrahtzuführung		○	○	●	●	●	●	●	●	●	●	●
Externe Kaltdrahtzuführung		●	●	○	○	○	○	○	○	○	○	○
Feineinstellung der Drahtposition		●	●	●	●	●	●	●	●	●	●	●
AVC Lichtbogenabstandsregelung***		○	○	○	○	●	○	○	●	○	○	●
OSC Pendeleinheit***		○	○	○	○	●	○	○	●	○	○	●

Die technischen Daten sind unverbindlich. Sie beinhalten keine Zusicherung von Eigenschaften. Änderungen vorbehalten.

- = Funktion enthalten ○ = Funktion nicht enthalten ● = Funktion nur bedingt enthalten * mit Zubehör erhältlich (nachrüstbar) ** KD-Umrüstsätze optional erhältlich (Seite 66) *** nur einsetzbar in Kombination mit der Orbitalschweißstromquelle ORBITAL 300 CA AVC/OSC

ABMESSUNGEN (WERTE, SIEHE TABELLE):



LIEFERUMFANG	
Inklusive:	<ul style="list-style-type: none"> 1 Schweißzange ORBIWELD TP 1 Transportkoffer 1 Handgriff (TP 1000: 2 Stück) 1 Erweiterungsspannsatz 8 - 28 mm / 0.315" - 1.102" (nur TP 250) 1 Werkzeugset 1 Betriebsanleitung und Ersatzteilliste
Passendes Zubehör (optional erhältlich):	<ul style="list-style-type: none"> Spanneinheit "V2" (Nachrüstkits) Kaltdrahtzuführungen KD (Nachrüstkits) Erweiterungsspannsätze zu TP 400 Steuerleitung Fernbedienung ESG Elektroden-Schleifgeräte ORBmax Restsauerstoffmessgerät ORBIPURGE Formierset Massekabel Schlauchpaketverlängerungen WS2 Wolframelektroden

Offene Orbitalschweißzangen OW TP

ORBIWELD TP 250 ORBIWELD TP 400 (AVC/OSC) ORBIWELD TP 600 (AVC/OSC) ORBIWELD TP 1000 (AVC/OSC)

Eigenschaften, Anwendungsbereich, Technische Daten und Lieferumfang, siehe Seite 63.

Folgendes Zubehör ist für den Einsatz der TP-Orbitalschweißzangen zwingend notwendig und muss separat bestellt werden:

- Steuerleitung, siehe Seite 93
- Massekabel, siehe Seite 93

ARTIKEL	MIT KALTDRAHTEINHEIT (KD)	CODE	MASCHINEN-GEWICHT KG**	VERSAND-GEWICHT KG
Schweißzange TP 250	-	811 000 001	7,000	15,600
Schweißzange TP 250	KD 4	811 000 005	8,900	20,000
Schweißzange TP 400	-	812 000 010	11,000	20,000
Schweißzange TP 400	KD3-100	812 000 011	12,500	20,000
Schweißzange TP 400 AVC/OSC*	KD3-100	812 000 012	15,200	24,800
Schweißzange TP 600	-	813 000 010	13,700	23,600
Schweißzange TP 600	KD3-100	813 000 011	15,200	30,000
Schweißzange TP 600 AVC/OSC*	KD3-100	813 000 012	18,900	33,300
Schweißzange TP 1000	-	814 000 001	22,500	38,000
Schweißzange TP 1000	KD3-100	814 000 005	24,000	40,900
Schweißzange TP 1000 AVC/OSC*	KD3-100	814 000 002	28,700	45,300

* Nur einsetzbar in Verbindung mit einer ORBIMAT CA AVC/OSC-Stromquelle (siehe ab Seite 16).

** Maschinengewicht inklusive Schlauchpaket

Passendes Zubehör (optional erhältlich):

- Kaltdrahtzuführungen KD (Nachrüstkits), siehe Seite 66
- Erweiterungsspannbackensätze zu TP 400, siehe Seite 66
- Massekabel, siehe Seite 93
- Steuerleitung, siehe Seite 93
- Fernbedienung, siehe Seite 21



ORBIWELD TP 250



ORBIWELD TP 400 KD3-100



ORBIWELD TP 400 AVC/OSC



ORBIWELD TP 600



ORBIWELD TP 1000

OFFENE ORBITALSCHWEISSZANGEN

Zubehör zu ORBIWELD TP

Kaltdrahtzuführungen KD (Nachrüstkits)

Der Lieferumfang beinhaltet:

- 1 Vorschubmotor für Draht-Ø 0,8 mm (0.031")
- 1 Drahtverstelleinheit
- 1 Drahtdüse mit Drahtseele (für Draht-Ø 0,8 mm (0.031"))
- 1 Drahtspulenaufnahme für Ø 100 mm/1 kg (3.937"/2.2 lbs) Standardspulen.
- 1 externe Kaltdrahtbox (nur bei KD 4)



KD 4 mit geöffnetem Haubendeckel



KD3-100 mit Ø 100 Standardspule



KD-Umrüstkit



Erweiterungsspannbackensatz zu TP 400

ARTIKEL	EINSETZBAR MIT	CODE	KG
Kaltdrahtzuführung KD 4	TP 250	811 050 001	2,110
Kaltdrahtzuführung KD3-100*	TP 400*	812 050 061	0,680
Kaltdrahtzuführung KD3-100	TP 600	813 050 001	0,680
Kaltdrahtzuführung KD3-100	TP 1000	814 050 008	0,720

* Schweißzange muss für die Nachrüstung eingesendet werden.

KD-Umrüstkits

Zum Umrüsten der Kaltdrahtzufuhr auf Draht-Ø 1,0 mm (0.039").

ARTIKEL	EINSETZBAR MIT	CODE	KG
KD-Umrüstkit auf Draht-Ø 1,0 mm (0.039")	TP 250	811 050 046	0,115
KD-Umrüstkit auf Draht-Ø 1,0 mm (0.039") V2*	TP 400/600/1000 inkl. AVC/OSC	812 050 076	0,115

* Bitte Serien-Nr. beachten, siehe oben.

Erweiterungsspannbackensätze

Die **Erweiterungsspannbackensätze aus Edelstahl** sind nur zu TP 400 zur Erweiterung des Spannbereiches auf min. 15,00 mm (0.591") erhältlich.

ARTIKEL	AUSFÜHRUNG	ROHR-AD [MM]	ROHR-AD [INCH]	CODE	KG
Erweiterungsspannbackensatz zu TP 400	Edelstahl	15,00 - 30,00	0.591 - 1.181	812 002 005	0,520

Sonstiges Zubehör zum Orbitalschweißen

- ESG Elektroden-Schleifgeräte, siehe Seite 86
- ORBmax Restsauerstoffmessgerät, siehe Seite 90
- ORBIPURGE Formierset, siehe Seite 93
- Schlauchpaketverlängerungen, siehe Seite 94
- WS2 Wolframelektroden, siehe Seite 94
- Brenner- und Kaltdrahtzubehör, siehe Seite 97
- Massekabel, siehe Seite 93

OFFENE ORBITALSCHWEISSZANGEN